

Statistiken

Stand 2022

40K

Ca. 40.000 Frauen in Deutschland erkranken jedes Jahr an Endometriose.

10J

10 Jahre kann es dauern bis Patientinnen die Diagnose erhalten

2M

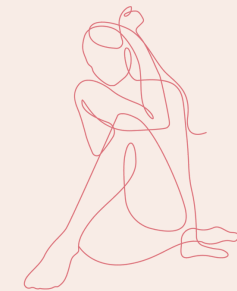
Mindestens 2 Mio. Frauen in Deutschland leiden an Endometriose.



*Konzeptdarstellung



Endometriose ist eine sogenannte gutartige, aber chronische entzündliche Erkrankung, bei der sich gebärmutter Schleimhautähnliches Gewebe außerhalb der Gebärmutterhöhle ansiedelt - in der Gebärmuttermuskelwand (Adenomyose) oder auf dem Bauchfell im kleinen Becken an den inneren Genitalorganen oder auch am Darm, Harnleiter oder Blase sowie in den Eierstöcken. Selten auch am Zwerchfell, im Nabel oder gar in der Lunge.



Endometriose digital - Fundraising



Kontaktieren Sie uns

E-Mail: endometriose@charite.de
Instagram: [@frauenklinik.charite](https://www.instagram.com/frauenklinik.charite)

Endometriosezentrum Charité
Prof. Dr. med. Sylvia Mechsner

Augustenburger Platz 1, 13353 Berlin

Ziele



Aufklärung



Endometriose muss weiter aufgeklärt werden, damit alle Betroffenen angemessene Unterstützung finden.

Anleitung digital



Selbstmanagement hilft! Dafür sollen alle Betroffenen eine Anleitung erhalten. Denn chronische Schmerzen können nicht einfach wegoperiert werden.

Unterstützung



Betroffene erhalten Vorschläge für Hilfe oder Selbsthilfe. Selbsthilfe wirkt!

Navigation



Patientinnen werden automatisch in zertifizierte Endometriosepraxis, -klinik oder -zentrum geleitet.

Ansprechpartnerin



Prof. Dr. med. Sylvia Mechsner
Leiterin Endometriosezentrum Charité

Für weitere Informationen über das Fundraisingprojekt und das Endometriosezentrum stehen wir Ihnen gerne zur Verfügung.

endometriose@charite.de

Bankverbindung

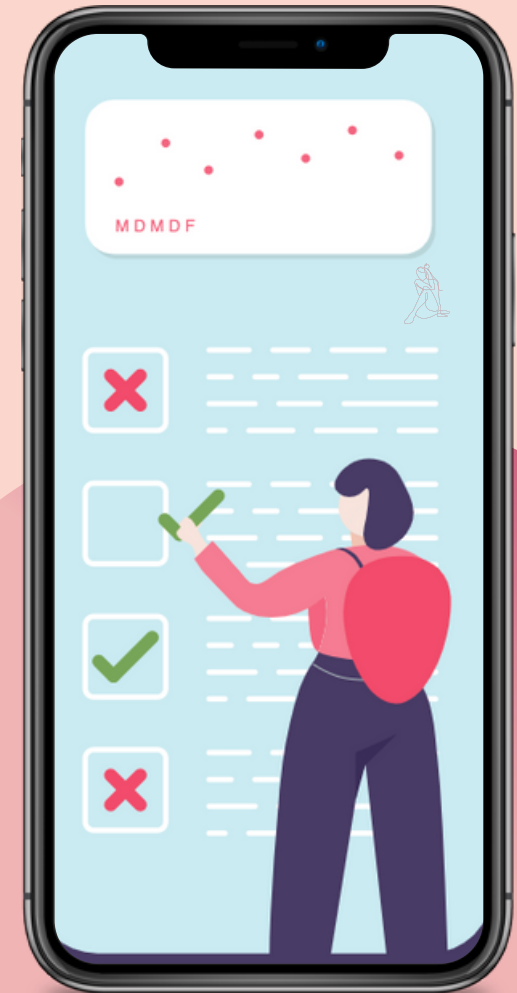
IBAN: DE53 1005 0000 1270 0055 50

BIC: BELADEBEXX

Verwendungszweck: Endometriose App

Konzept

Mit Hilfe einer digitalen Plattform wollen wir Patientinnen in Not erreichen und unterstützen. Neben der ausführlichen Aufklärung soll ein dynamischer Behandlungsplan kostenlos zur Verfügung gestellt werden.



*Konzeptdarstellung